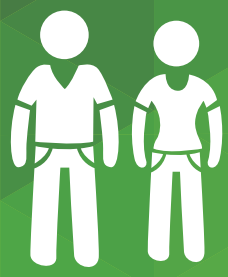


# SITUATION OF MEN WHO HAVE SEX WITH MEN (MSM) AND TRANSGENDER PEOPLE IN RELATION TO HIV

INTERNATIONAL DAY AGAINST HOMOPHOBIA, TRANSPHOBIA & BIPHOBIA



IT IS ESTIMATED THAT THE HIV PREVALENCE IN ADULT POPULATION IN LATIN AMERICA IS

0.4%

IT IS ESTIMATED THAT AT LEAST ONE THIRD OF NEW INFECTIONS OCCUR AMONG **YOUNG PEOPLE AGED 15–24 YEARS** <sup>2</sup>

## ESTIMATED HIV PREVALENCE IN MEN WHO HAVE SEX WITH MEN (MSM) AND TRANSGENDER PEOPLE BY COUNTRY <sup>1</sup>



### RANGES OF HIV PREVALENCE IN KEY POPULATIONS MOST VULNERABLE TO THE EPIDEMIC IN LATIN AMERICA <sup>3</sup>



MSM

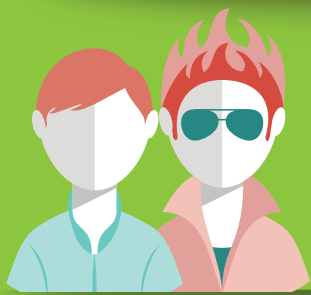
6.6% - 19.8%



TRANSGENDER PEOPLE

18.8% - 37.6%

STIGMA AND DISCRIMINATION ARE THE MAIN BARRIERS TO ACCESS HIV RELATED SERVICES



### THE HIV PREVALENCE AMONG MSM UNDER 25 YEARS OLD

7.3% IN CHILE, 8.8% IN ECUADOR, 4.1% IN HONDURAS, 12.4% IN MEXICO, 13.1% IN PARAGUAY AND 10.5% IN PERU <sup>4</sup>

4 OUT OF 10



PEOPLE IN CENTRAL AMERICA STILL HOLD ATTITUDES THAT MAY LEAD TO DISCRIMINATION AGAINST PEOPLE LIVING WITH HIV AND KEY POPULATIONS THAT ARE MOST VULNERABLE TO HIV <sup>5</sup>

## LEGISLATIONS THAT GUARANTEE HUMAN RIGHTS OF LGBT POPULATIONS IN LATIN AMERICA



SOURCE:

<sup>1</sup> Prevalencias del VIH en HSH: AIDS INFO DATABASE, <http://www.aidsinfoonline.org/devinfo/libraries/asp/Home.aspx>  
 Prevalencias del VIH en la población trans: Encuesta Centroamericana de Vigilancia del Comportamiento Sexual de ITS y VIH. El Salvador, 2012; Guatemala 2013; Nicaragua 2010. La tasa de Panamá es del estudio nacional de epidemiología de 2013. Las tasas de Panamá y Perú son las presentadas en el taller de estimación poblacional en San Salvador 2014, y provienen de datos programáticos de los países. Los datos de Argentina, Brasil y Uruguay provienen de: Baral SD, Poteat T, Stromdahl S, Wirtz AL, Guadamuz TE, Beyrer C. Worldwide burden of HIV in transgenderwomen: a systematic review and meta-analysis. *Lancet Infect Dis*. Prevalencias del VIH en HSH y Trans en Honduras: CDC 2013.

<sup>2</sup> UNAIDS (2014) GAP REPORT <http://www.unaids.org/es/resources/campaigns/2014/2014gapreport/gapreport>

<sup>3</sup> Población clave se refiere a aquella parte de la población que tiene más probabilidad de estar expuesta al VIH, por lo que su participación es fundamental de cara a obtener una respuesta de éxito frente al VIH. En América Latina son consideradas poblaciones clave los hombres gay y otros hombres que tienen sexo con hombres, las personas trans, los y las trabajadoras sexuales y los usuarios de drogas inyectables.

<sup>4</sup> Datos reportados en 2012, indicador 1.14 GARPR <http://www.pasca.org/userfiles/REGION%20ESTUDIO%20ESTIG-MAS%20Y%20DISCRIMINACION%202011%20Y%202013%20Y%202014.pdf>

<sup>5</sup> USAID PASCA (2014) Estigma y discriminación en relación al VIH y sida en Centroamérica. <http://www.pasca.org/userfiles/REGION%20ESTUDIO%20ESTIG-MAS%20Y%20DISCRIMINACION%202011%20Y%202013%20Y%202014.pdf>



INTERNATIONAL DAY AGAINST HOMOPHOBIA, TRANSPHOBIA & BIPHOBIA



ONUSIDA